

# TVAR A VÝZTUŽ PROPUSTKU

základy - beton C25/30 XA1

čela - beton C25/30 XF3

OCEL - B500SP

Jmenovité krytí výztuže 45 mm

Minimální krytí výztuže 40 mm

POZNÁMKA: POHLEDOVÉ PLOCHY ČELA BUDOU CHRÁNĚNY OCHRANNÝM A IMPREGNAČNÍM NÁTĚREM, OBSYPANÉ ČÁSTI BUDOU NATŘENY 1x PENETRAČNÍM A 2x ASFALTOVÝM NÁTĚREM

2400

1

Ø profil 16 B500SP,  $\bar{a} = 200$ , dl. 2400mm, ks. 36  
hmotnost:  $36 \times 2,4 \times 1,58 = 136,51 \text{ Kg}$

2

sít KARI, 8mm, oka  $100 \times 100\text{mm}$  - plocha  $3*2*2\text{ks}+3*2*1\text{ks}+4,05*1,1*7,8+3,7*1,1*7,8=84,5\text{m}^2$   
celková hmotnost:  $84,5 \times 7,90 = 667,55\text{kg}$

450

3

Ø profil 10 B500SP,  $\bar{a} = 100$ , dl. 650mm, 9ks/m -  $9*8*2=144 \text{ ks}$   
hmotnost:  $144 \times 0,65 \times 0,617 = 57,75 \text{ Kg}$

2600

4

Ø profil 16 B500SP,  $\bar{a} = 200$ , dl. 2600mm, ks. 36  
hmotnost:  $36 \times 2,6 \times 1,58 = 147,89 \text{ Kg}$

**celková hmotnost výztuže propustku : 1009,7 Kg**

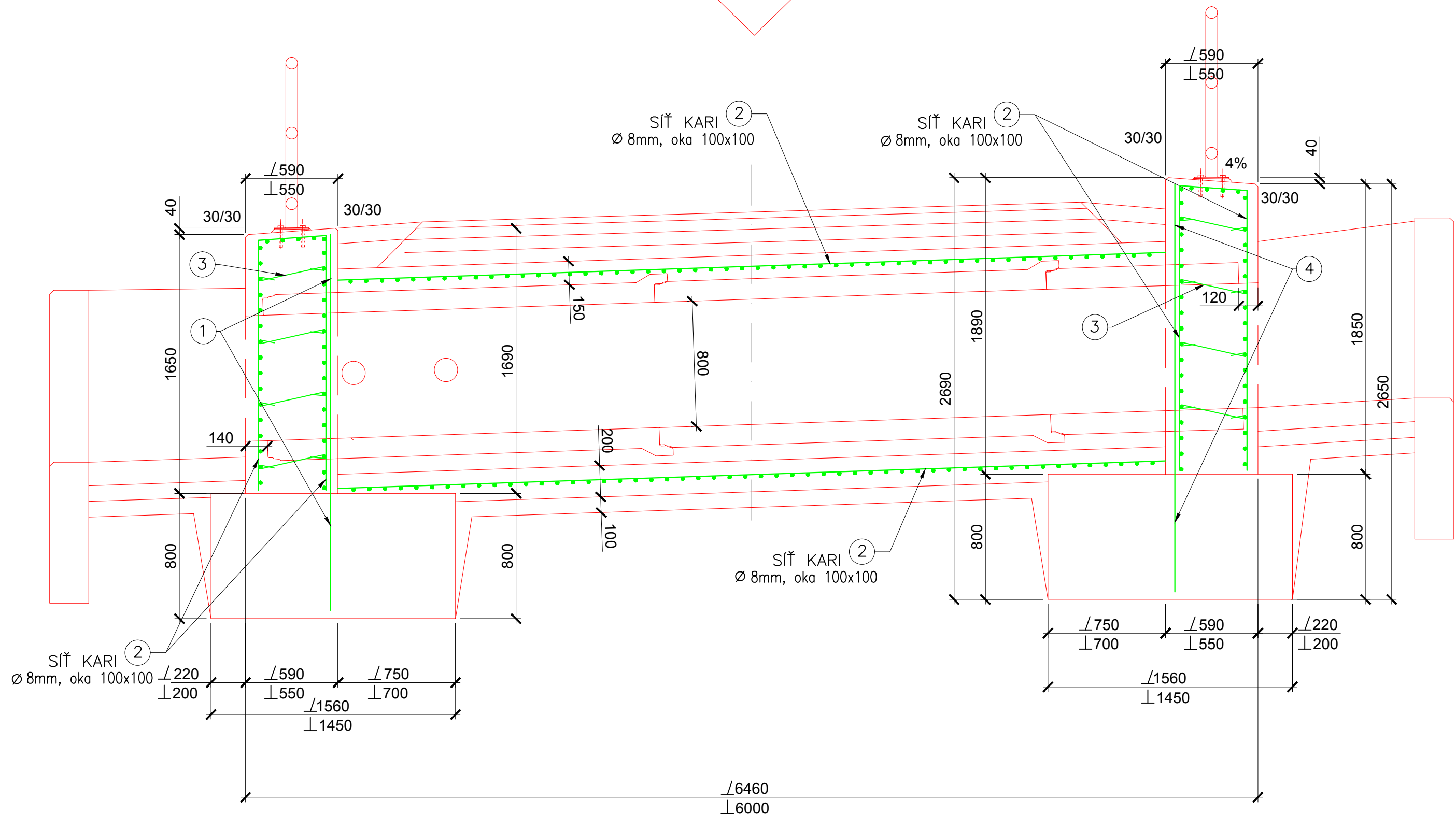
Index	Datum	Popis změny	Zprac.

## DOKUMENTACE PRO STAVEBNÍ POVOLENÍ A PRO PROVEDENÍ STAVBY

GENERÁLNÍ PROJEKTANT	SUDOP Project Plzeň a.s.		 <b>SUDOP Project Plzeň a.s.</b> projekty, engineering, stavby  Plachého 35, 301 25 PLZEŇ Tel.: 377 328 108, Fax 377 328 107 E-mail: sudop@sudop-plzen.cz	
ODPOVĚDNÝ PROJEKTANT STAVBY	JAN MIŠKA			
ODPOVĚDNÝ PROJ. OBJEKTU – SO				
VYPRACOVAL	JAN MIŠKA tel.733 188 071			
KONTROLOVAL	ING. KAREL NOLČ			
MÍSTO STAVBY	k.ú. Kokašice, k.ú. Čeliv			
OBJEDNATEL	ČR, SPÚ, Krajský pozemkový úřad pro Plzeňský kraj, Pobočka Tachov			
AKCE:  <b>ČELIV</b>  <b>POLNÍ CESTA HPC 1N</b>			ČÍSLO ZAKÁZKY	204–16–1–1
			DATUM	3/2016
			FORMÁT	
			ČÁST DOKUMENTACE	C.1
OBSAH:  TVAR A VÝZTUŽ PROPUSTKU km 0,100			MĚŘITKO	ČÍSLO VÝKRESU
			1:25	6a

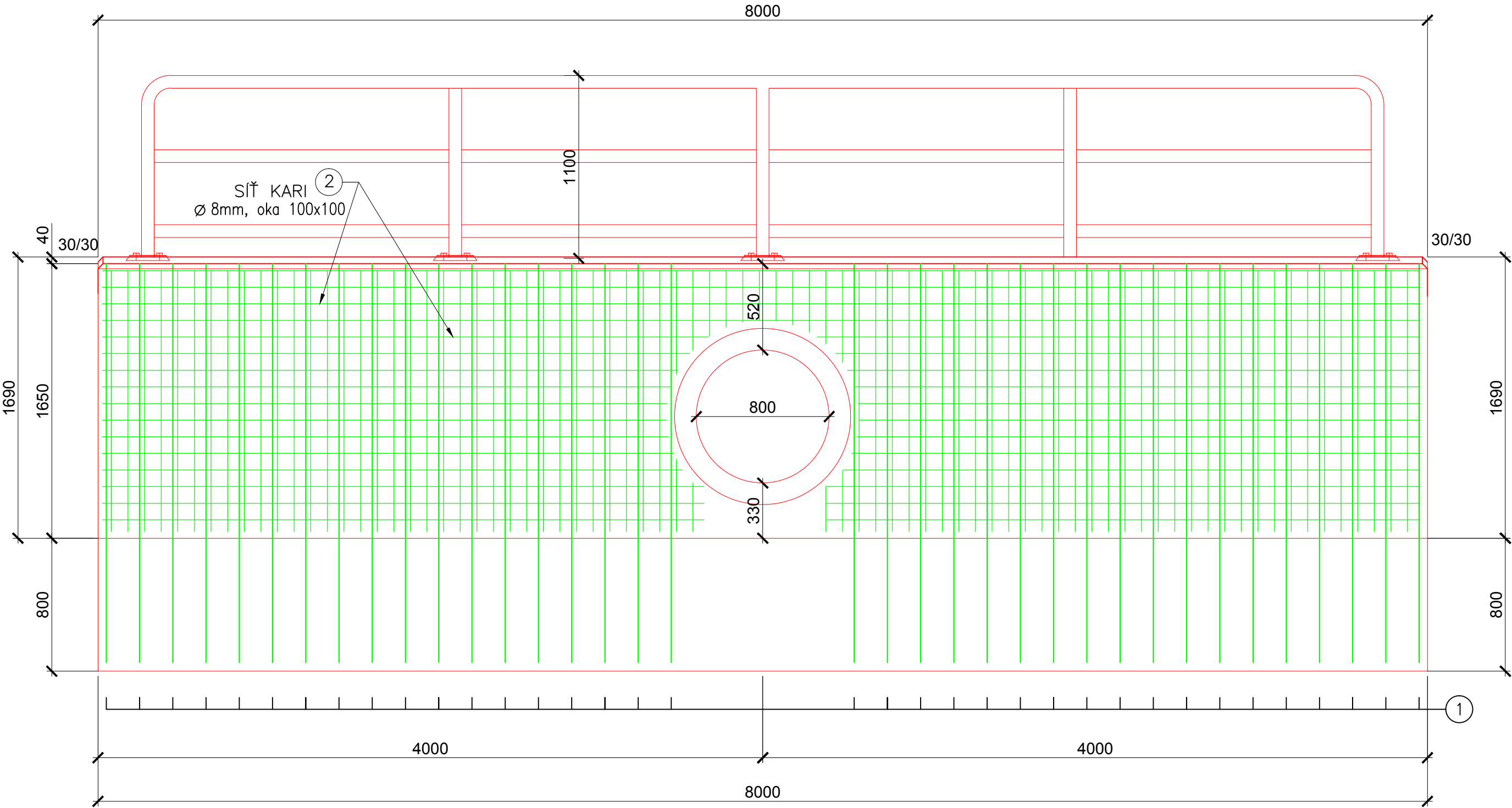
## PODÉLNÝ ŘEZ - ŠIKMÝ ŘEZ km 0,100

ČELIV



ČELO NA VÝTOKU

ČELIV



# ČELO NA VTOKU

KRASÍKOV

